

Montageanleitung für Türhebel »Servo 06«

1. Die Außenführung ① mit den Befestigungsschrauben ⑪ auf der Türblattbohrung passgenau verschrauben. Bei Rechtsanschlag Einlage ② mit Kennzeichnung »R« sichtbar einlegen. Bei Linksanschlag Kennzeichnung »L« sichtbar einlegen.

2. Die Innenführung ③ mit den Befestigungsschrauben ⑪ auf der Türblattbohrung passgenau verschrauben. Bei Rechtsanschlag Stellschraube ⑫ in Position »R«, bei Linksanschlag in Position »L« einschrauben.

3. Innenhebel ⑥ von der waagerechten Schließstellung ca. 45° in Öffnungsrichtung drehen, dann auf die Innenführung ③ stecken und in Schließstellung zurückdrehen. Achtung: Sollte der Verschluss blockieren oder schwergängig sein, müssen zusätzlich eine oder zwei Unterlegscheiben ⑦ zwischen Außenhebel und Innenhebel eingelegt werden.

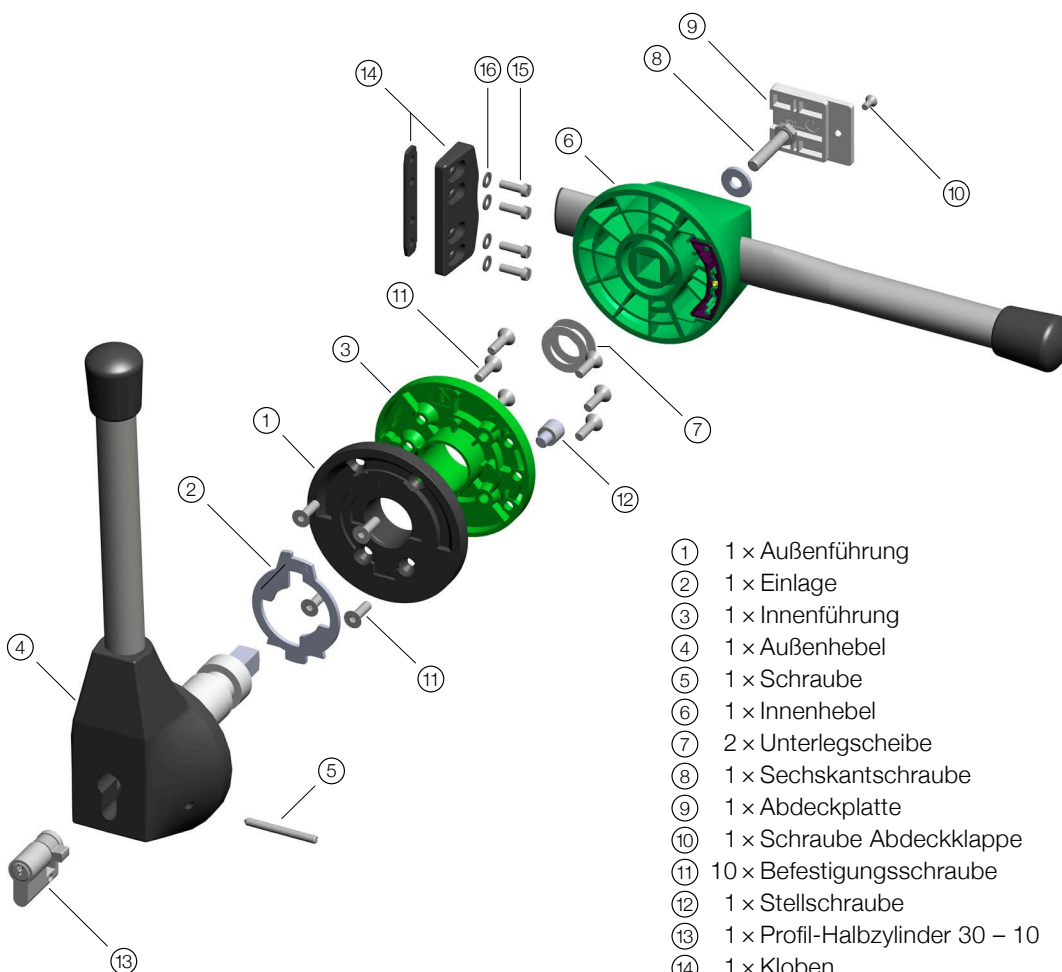
4. Den Außenhebel ④ in senkrechter Stellung durch die Tür schieben. Ggf. Unterlegscheibe/n ⑦ einlegen. Anschließend Außenhebel und Innenhebel mit Sechskantschraube ⑧ verbinden.

Achtung: Schraube nur handfest anziehen, da sonst der Hebel blockieren kann. Die Flächen der Sechskantschraube müssen waagrecht stehen, da sonst die Abdeckkappe ⑨ nicht montierbar ist.

5. Die Abdeckkappe ⑨ (auch Schraubensicherung) mit Schraube ⑩ befestigen.

6. Zylinderschloss ⑬ in Außenhebel einschieben und mit Schraube ⑤ befestigen.

7. Den Kloben und die verzahnte Unterlegplatte ⑭ mit den Unterlegscheiben ⑮ und den Schrauben ⑮ auf dem Türfutter aufsetzen.



①	1 × Außenführung	900001150201
②	1 × Einlage	900001150202
③	1 × Innenführung	900001150203
④	1 × Außenhebel	900001150204
⑤	1 × Schraube	–
⑥	1 × Innenhebel	900001100206
⑦	2 × Unterlegscheibe	900001150207
⑧	1 × Sechskantschraube	900001150208
⑨	1 × Abdeckplatte	900001150209
⑩	1 × Schraube Abdeckklappe	900001150210
⑪	10 × Befestigungsschraube	812079910620
⑫	1 × Stellschraube	812009120610
⑬	1 × Profil-Halbzylinder 30 – 10	–
⑭	1 × Kloben mit verzahnter Unterlegplatte	900001150030
⑮	4 × Zylinderschraube mit Schlitz	812000840516
⑯	4 × Scheibe	606000000151