

## Cleanroomtechniek





SÜD 5

5

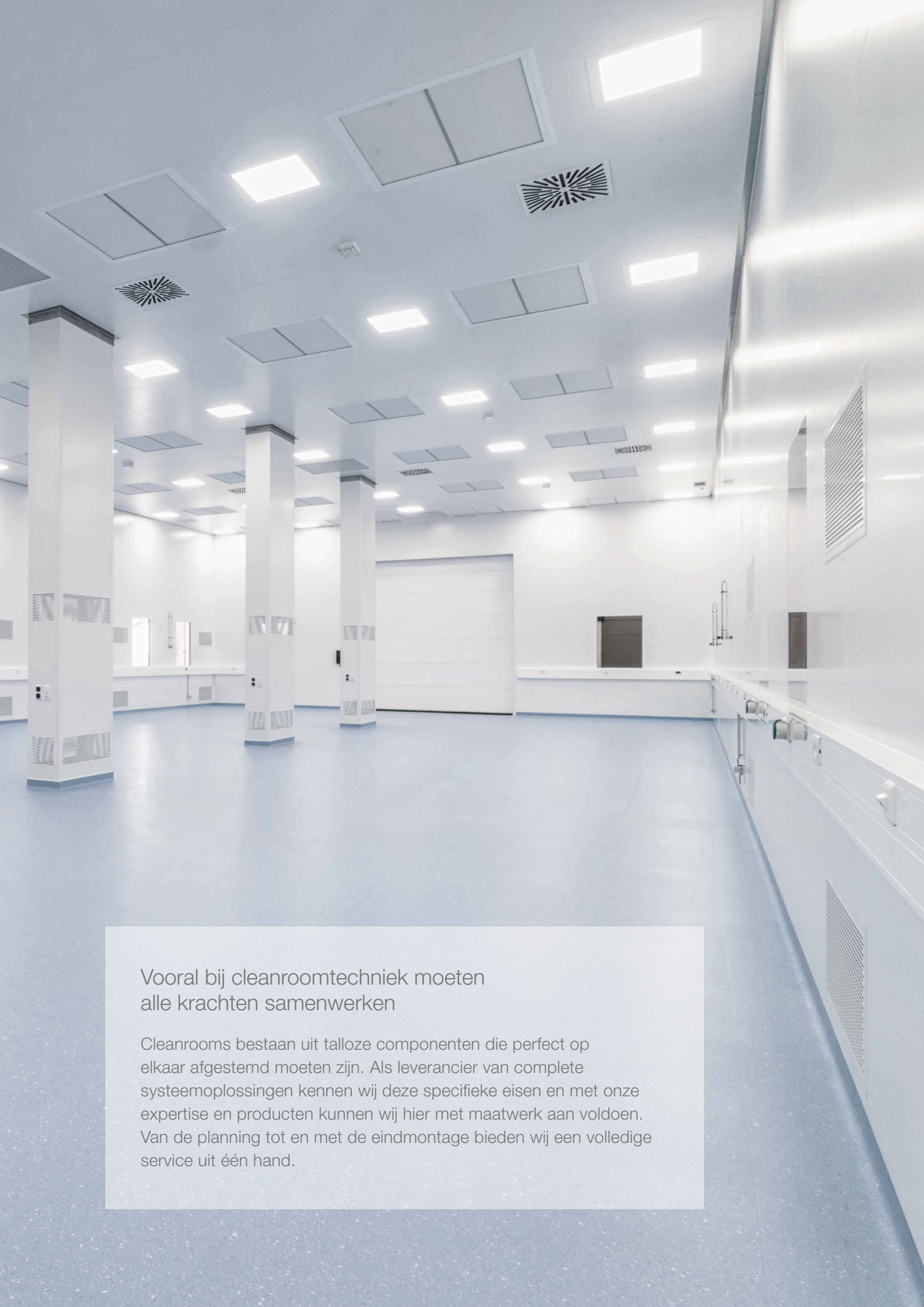


Teledoor Reinraumtechnik GmbH kan vandaag terugblikken op een lange geschiedenis van succes. Het bedrijf houdt vast aan traditionele kernwaarden en is tegelijkertijd vooruitstrevend op het gebied van technologie, producten en services.

Om aan uw eisen en verwachtingen te voldoen, ontwikkelt een hooggekwalificeerd team van ervaren ingenieurs en technici zowel betrouwbare series als buitengewone, kwaliteitsvolle oplossingen op maat.

Zorgvuldig geplande investeringen en strategische vooruitziendheid hebben het bedrijf op een duurzame groeikoers gebracht en tot wereldwijde activiteiten geleid met vestigingen in Moskou en Shanghai.

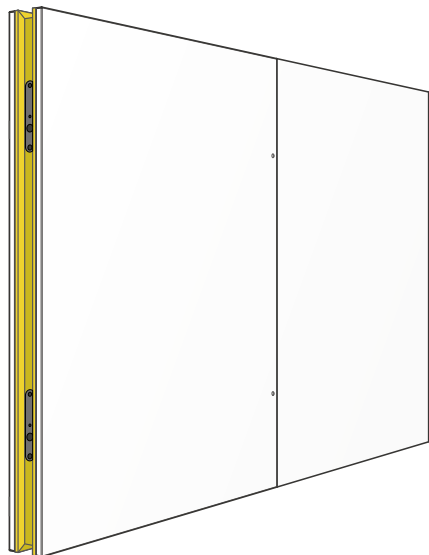




## Vooral bij cleanroomtechniek moeten alle krachten samenwerken

Cleanrooms bestaan uit talloze componenten die perfect op elkaar afgestemd moeten zijn. Als leverancier van complete systeemoplossingen kennen wij deze specifieke eisen en met onze expertise en producten kunnen wij hier met maatwerk aan voldoen. Van de planning tot en met de eindmontage bieden wij een volledige service uit één hand.

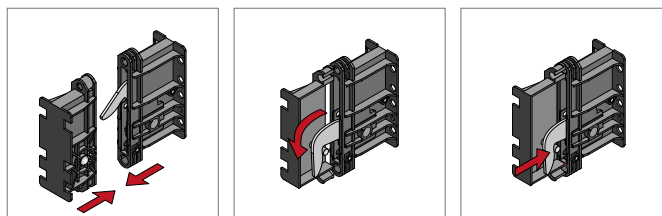
# Een beproefd ontwerpprincipe



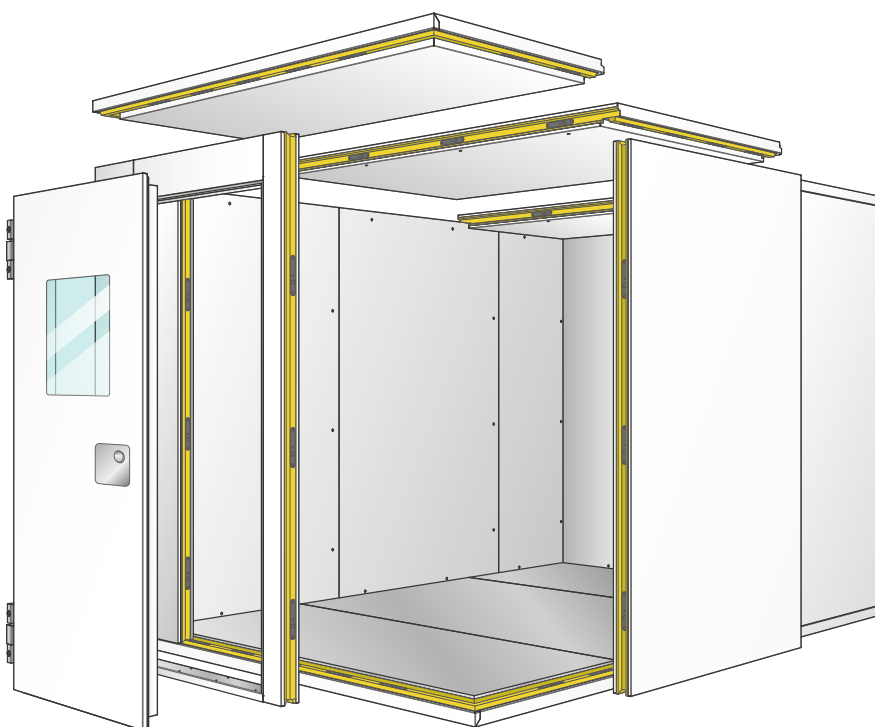
## Isolatie-elementen

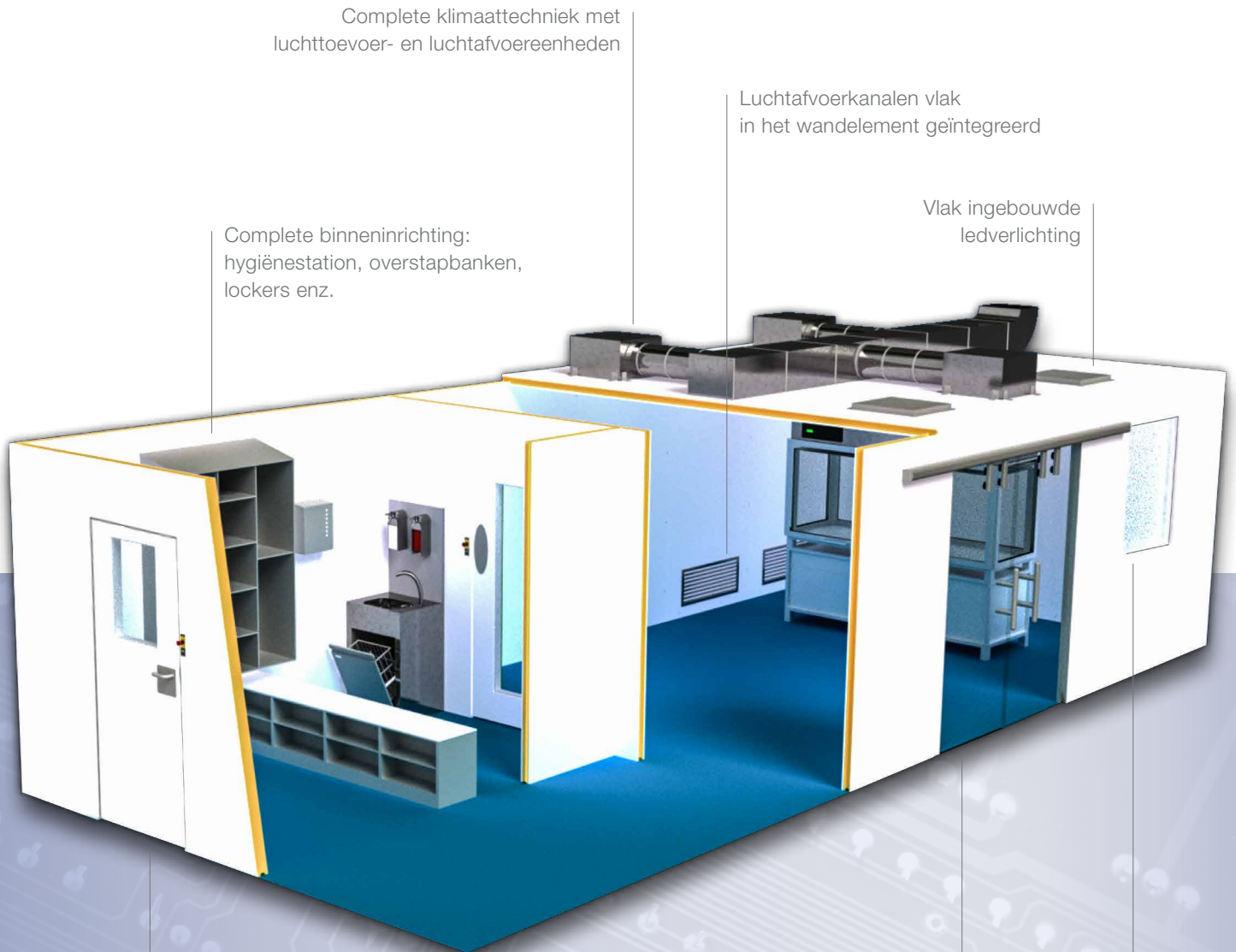
Volledig met hard polyurethaanschuim gevulde sandwich-elementen met binnen- en buitenschalen van sendzimir-plaatstaal. Leverbaar met een isolatiedikte tot 200 mm.

Rondom ingeschuimde grendels zorgen voor een luchtdichte verbinding tussen de elementen.



Met dit eenvoudige, maar uiterst flexibele en meermaals beproefde basisprincipe kunnen cleanrooms in bijna elke grootte en iedere vorm en voor uiteenlopende toepassingen ontworpen en vervaardigd worden.





Complete klimaattechniek met  
luchttoevoer- en luchtafvoereenheden

Luchtafvoerkanalen vlak  
in het wandelement geïntegreerd

Complete binneninrichting:  
hygiënestation, overstapbanken,  
lockers enz.

Vlak ingebouwde  
ledverlichting

Vlak ingebouwde deur  
met interlocksysteem

Schuifdeur van glas of gesloten  
elementen

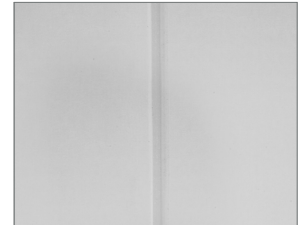
Kijkvenster vrij schaalbaar,  
vlak in het wandelement  
ingebouwd

## Belangrijkste gegevens en kenmerken

- Cleanroomklassen volgens EN ISO 14644-1
- Constructie van volledig met hard polyurethaanschuim gevulde sandwichelementen met binnen- en buitenschale van dun plaatstaal
- Goed afsluitende tand-en-groefverbindingen
- Op maat gemaakte cleanrooms in elke grootte en vorm naar wens
- Isolatiedikten 80 en 100 mm
- Oppervlakken van gegalvaniseerd plaatstaal met kunststof coating
- Alles uit één hand: van planning tot en met eindmontage ter plaatse
- Met complete klimaat- en ventilatietechniek en elektrische installatie
- Vlak in de wand- en plafondelementen ingeschuimde kabel- en ventilatiekanalen
- Vlak ingebouwde deuren, luiken en kijkvensters
- Sluizen voor materiaal en personen



## Wanden en vloeren

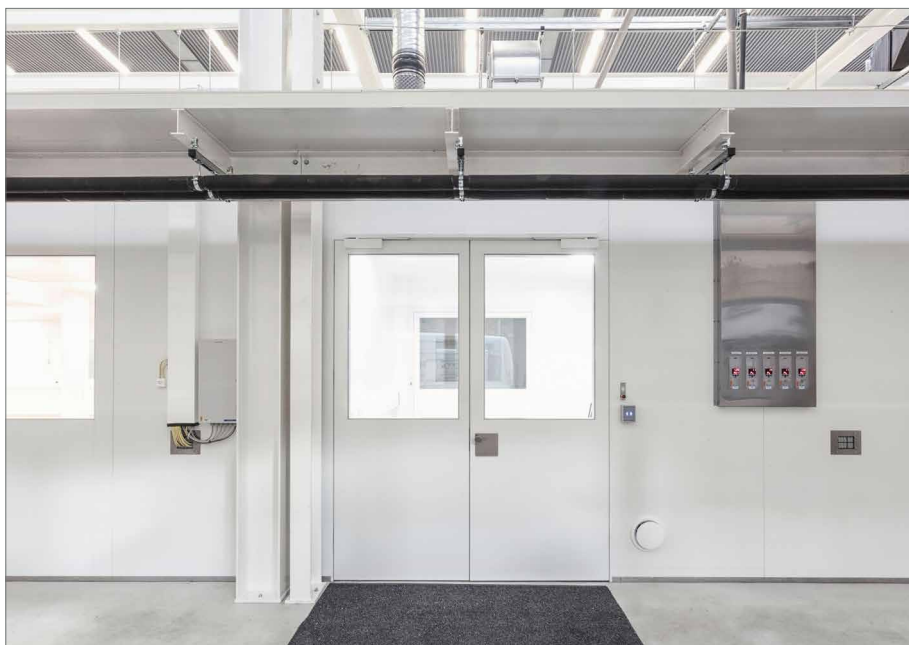


*De sandwichelementen kunnen modulair en zonder speciaal gereedschap worden samengevoegd tot cleanrooms in bijna elke vorm en grootte. Ramen en deuren worden vlak ingebouwd en voegen worden met goedgekeurd afdichtmiddel afgedicht. Indien nodig kan een externe ondersteunende structuur van staal worden gemaakt.*



*Alle vloeren zijn volledig glad en voegloos. De plinten springen iets in ten opzichte van de wanden en gaan naadloos en afgerond over in de vloer.*

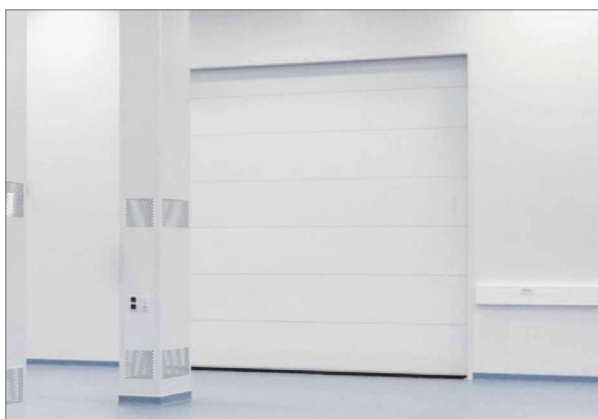
## Sluizen, deuren en poorten



*Enkele en dubbele draaideuren worden volledig vlak ingebouwd. Scharnieren en deurdrangers worden vlak in het deurkozijn ingebouwd en zijn onzichtbaar bij gesloten deuren. De deuren kunnen eenvoudig in interlocksystemen worden geïntegreerd.*



*Materiaalsluis*



*Luchtdicht sluitende sectionaaldeuren voor cleanrooms met vrijwel volledig gladde oppervlakken. Uitstekend beslag en geleiderails bevinden zich aan de buitenkant van de cleanroom.*

## Klimaattechniek

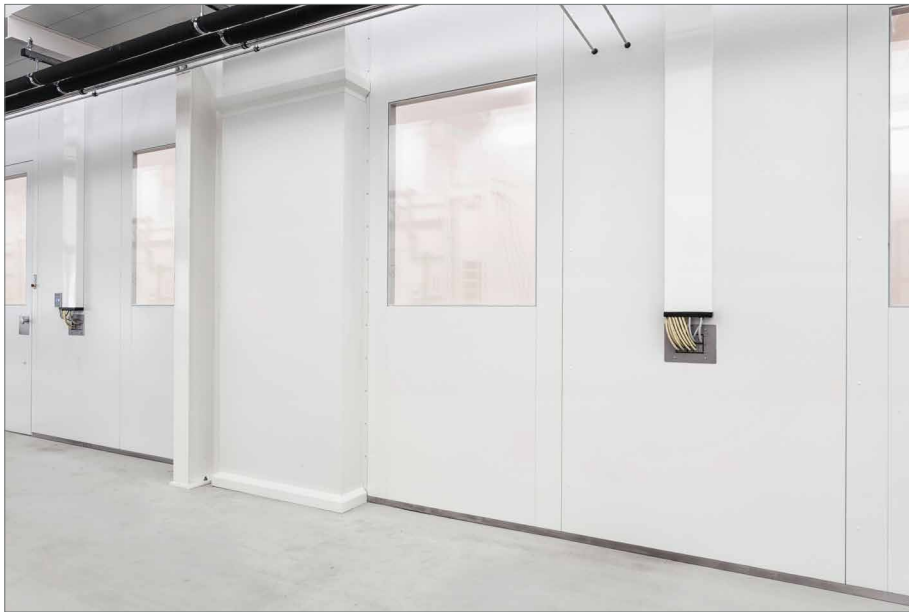
Met Teledoor hebt u een aanspreekpartner die voor een vakkundige en hoogwaardige planning en installatie van complexe klimaat-, ventilatie- en filtertechniek zorgt. Een complete oplossing uit één hand zonder omwegen via verschillende leveranciers.

*Onze airconditioningunits uit eigen productie bereiken temperaturen tot  $-45\text{ }^{\circ}\text{C}$ . Indien nodig monteren we de systemen pas ter plaatse, zodat het transport probleemloos verloopt.*



*Zelfs in complexe situaties waarbij in verschillende ruimten verschillende drukwaarden en temperaturen constant gehandhaafd en bewaakt moeten worden, hebt u met Teledoor alles altijd onder controle.*

# Installaties



*Kanalen voor elektriciteit en netwerken kunnen vlak in de wand- en plafondelementen ingeschuimd of op de buitenkant gemonteerd worden. Bij externe installatie zijn lucht- en stofdichte doorvoeren beschikbaar die achteraf eenvoudig nog aangepast en uitgebreid kunnen worden.*



*Ons complete aanbod omvat natuurlijk ook speciale verlichting voor cleanrooms met moderne ledtechnologie.*

## Uitrusting

Om van de ruwbouw een productieve en functionele werkomgeving te maken, is een breed scala gespecialiseerde uitrusting verkrijgbaar:

- Schone werkbanken
- Apparaten voor laminaire stroming
- Weegcabines
- Materiaalsluizen
- Stellingen en lockers voor cleanrooms
- Overstapbanken
- Hygiënestationen



## Planning

Ervaren projectmanagers en onze eigen technische afdeling werken nauw met u samen. Alleen zo kan van bij het begin elk detail worden ingepland. Wij kunnen uw eisen direct realiseren, daarbij zelf belangrijke suggesties doen en onze ervaring aanreiken.

## Productie

Een sterke verticale integratie en betrouwbare leveranciers zijn de garantie dat alles klopt. Wij vertrouwen op onze eigen expertise, van plaatbewerking tot staalbouw.

## Montage

Ons montageteam weet in elke situatie wat belangrijk is. Ook hier is er nauwe coördinatie met het projectmanagement en de productieafdeling. Om ervoor te zorgen dat dit zo blijft, hechten wij veel waarde aan gekwalificeerde en ervaren medewerkers.

## Service

Het project eindigt meestal niet met de oplevering van een installatie. Aanpassingen, reserveonderdelen, korte reactietijden. Wij staan voor u klaar!



- Koel- en vriescellen
- Deuren voor koel- en vriesruimten
- Klimaat- en testcellen
- Cleanroomtechniek
- Machinebekleding

