

Drzwi obrotowe do pomieszczeń roboczych BT6

- Skrzydło drzwi przylgowych wypełnione wolną od FCKW pianką PUR bez mostków termicznych
- Trzyczęściowe zawiasy z mechanizmem wznosząco-opadającym, wykonane ze stali chromowo-niklowej i tworzywa sztucznego
- Zamek wpuszczany z uszczelką ze stali szlachetnej, wbudowanym cylindrem profilowanym, zamykany obustronnie, zestaw klamek ze stali szlachetnej



Drzwi obrotowe do pomieszczeń roboczych – wykonane z warstwami kryjącymi ze stali szlachetnej lub cynkowanej, powlekanej tworzywem sztucznym blachy stalowej – stanowią eleganckie rozwiązanie, które spełni najwyższe oczekiwania. Okucia ze stali szlachetnej i wysokiej jakości obróbka oferują wysoki stopień bezpieczeństwa podczas funkcjonowania. Opcjonalny wziernik zapewnia większe bezpieczeństwo eksploatacji. Gotowy do montażu element drzwiowy – dzięki łatwym w czyszczeniu, odpornym na korozję powierzchniom, elementom okuć i trwale elastycznym uszczelkom – gwarantuje niezawodność przez długie lata. Ewentualna wymiana lub zastąpienie założonych uszczelki lub przykręconych elementów okuć jest bez problemu możliwe przy niewielkim nakładzie pracy.

Skrzydło drzwi

Skrzydło drzwi przylgowych z warstwami kryjącymi z blachy i wypełnieniem pianką poliuretanową bez FCKW. Obwodowe, wymienne i wysoce elastyczne uszczelki gumowe.

Rama

Odporna na skręcanie standardowa rama blokowa jest również w całości wypełniona pianką poliuretanową. Do montażu w murze została wyposażona w cynkowane kotwy. Seryjny próg z lekkiego metalu można zamontować równo z podłożem, umożliwiając przejazd po nim.

Okucia

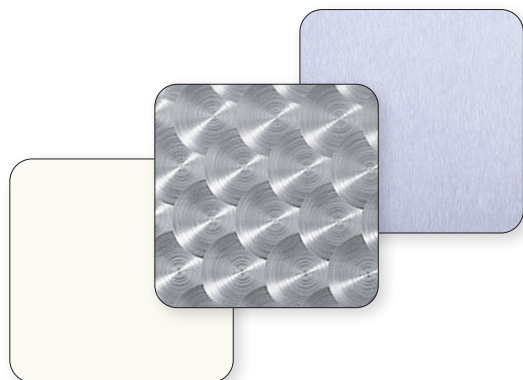
Ciężki zamek wpuszczany z uszczelką ze stali szlachetnej i cylindrem profilowanym. Zestaw klamek z masywnej, nierdzewnej stali szlachetnej z możliwością obustronnej obsługi. Trzyczęściowe zawiasy z mechanizmem wznosząco-opadającym z połączenia stali chromowo-niklowej i tworzywa sztucznego.

Wersje specjalne

- drzwi przystosowane do wysokich i niskich systemów rurowych
- wersje dwuskrzydłowe
- próg ze stali chromowo-niklowej
- wziernik, szkło izolacyjne / szkło bezpieczne
- izolacyjne ścianki działowe ze zintegrowanym elementem drzwi obrotowych do pomieszczeń roboczych

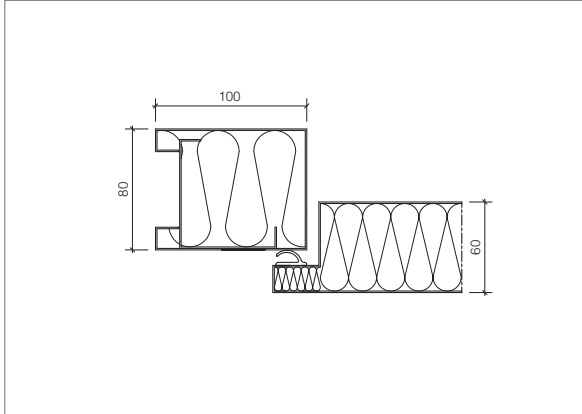
Powierzchnie

- stal chromowo-niklowa, wyszlifowana na mat ziarnem 240
- stal chromowo-niklowa, matowiona w pawie oko
- cynkowana blacha cienka, zbliżony do RAL 9010 biały
- inne kolory RAL dostępne opcjonalnie

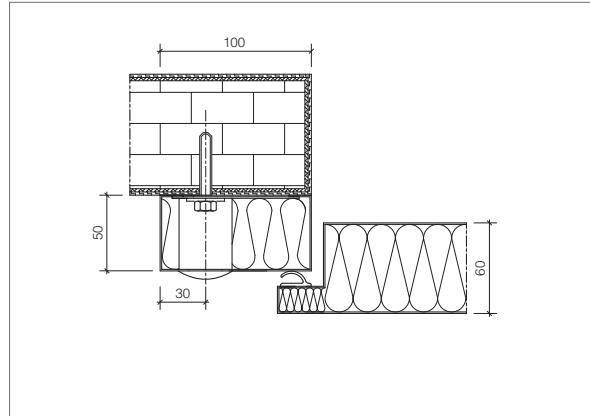


Drzwi obrotowe do pomieszczeń roboczych ze standardową ramą blokową (montaż w murze)

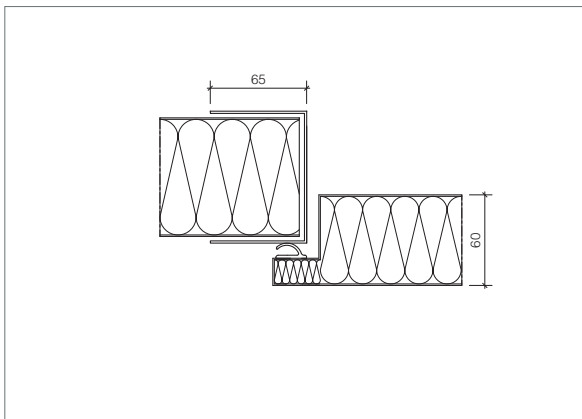
Warianty ramy



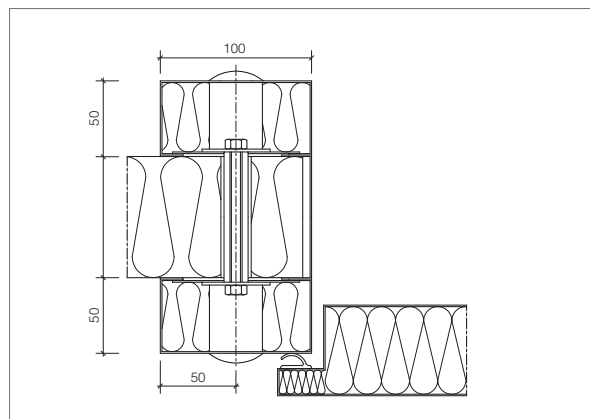
Rama blokowa: wersja standardowa do montażu w murze. Wypełnienie piankowe bez FCKW.



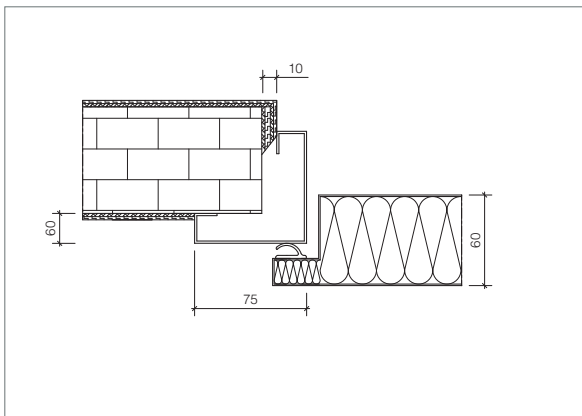
Rama płaska: do montażu na murze. Wypełnienie piankowe bez FCKW.



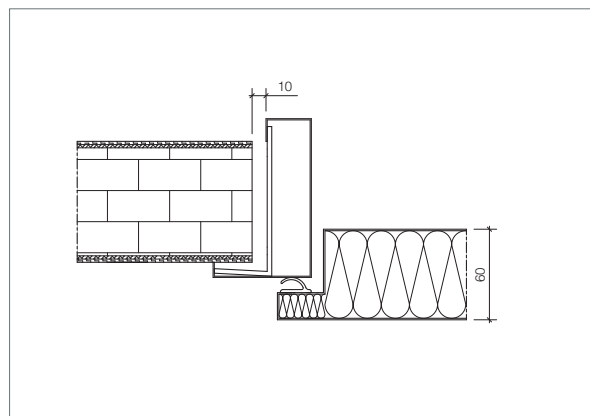
Ościeznica typu U: do montażu w elementach izolacyjnych. Wykonanie na wymiar dla każdej grubości izolacji, ze stali chromowo-niklowej 1,5 mm.



Rama zaciskowa: do montażu w elementach izolacyjnych. Wypełnienie piankowe bez FCKW.



Ościeznica narożna: 75 × 75 mm ze stali chromowo-niklowanej 1,5 mm z przyspawanymi kotwami z progim.



Ościeznica opaskowa: stal chromowo-niklowa 1,5 mm, wykonanie na wymiar dla każdej grubości ściany z progim.

- Konstrukcje stalowe
- Pomieszczenia chłodnicze i mroźnicze
- Drzwi do pomieszczeń chłodniczych i mroźni
- Klimatyzowane komory testowe
- Clean room
- Obudowy maszyn

