

Pomysły wdrażamy systemowo

Konstrukcje stalowe

Pomieszczenia chłodnicze i mroźnicze

Drzwi do pomieszczeń chłodniczych i mroźni

Klimatyzowane komory testowe

Clean room

Obudowy maszyn





Spis treści

Przedsiębiorstwo	2
Przegląd produktów	4
Pomieszczenia chłodnicze i mroźnicze	6
Drzwi do pomieszczeń chłodniczych i mroźni	7
Klimatyzowane komory testowe	8
Clean room	9
Obudowy maszyn	10
Usługi	11
Projekty referencyjne	12
Kronika	14
Zrównoważone podejście	16

Dla każdego klienta właściwe rozwiązanie ...

... któremu towarzyszy doskonała jakość i kompleksowy serwis – to nasza najważniejsza zasada od samego początku. Nasze produkty musi cechować indywidualność i wszechstronność, co pozwala sprostać coraz to nowym wymaganiom naszych klientów.

Jest to możliwe tylko z odpowiednim zespołem. Dobre kwalifikacje pracowników, ich wykształcenie i doskonalenie zawodowe przekładają się na jakość naszych produktów.

Mimo to, że nasza aktywność wykracza poza granice państw, odczuwamy i pielęgnujemy wyjątkową więź z regionem i jego mieszkańcami. Dlatego zawsze gdy jest to tylko możliwe, współpracujemy z lokalnymi dostawcami i usługodawcami.

W oparciu o te zasady udało nam się przetrwać burzliwe czasy i z ufnością spoglądamy w przyszłość.

Teledoor może dziś poszczycić się ponad trzydziestoletnią historią sukcesów. Przedsiębiorstwo kultywuje tradycyjne wartości, a jednocześnie stawia na postęp w zakresie technologii, produktów i usług.

Aby Twoje wymagania i oczekiwania mogły zostać spełnione, wysoce wykwalifikowany zespół doświadczonych inżynierów i techników rozwija sprawdzone produkty seryjne, a także tworzy niestandardowe i wymagające wersje specjalne.

Starannie planowane inwestycje i strategiczna dalekowzroczność naprowadziły przedsiębiorstwo na kurs zrównoważonego wzrostu i pozwoliły otworzyć się na świat, czego wyrazem są filie w Moskwie i Szanghaju.



1985

... od ponad 30 lat



Co w 1986 roku narodziło się
w starej fabryce mebli, ...



... rozwinęło się w przedsiębiorstwo zatrudniające ponad 200
pracowników, dysponujące ok. 12 000 m² powierzchni produk-
cyjnej i posiadające przedstawicielstwa w Rosji i Chinach.

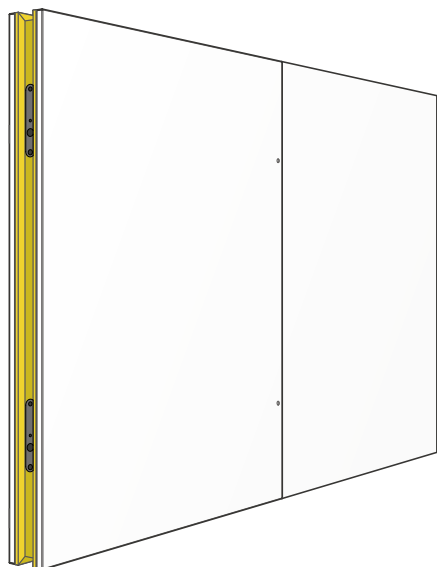
2005

2010

2015

2020

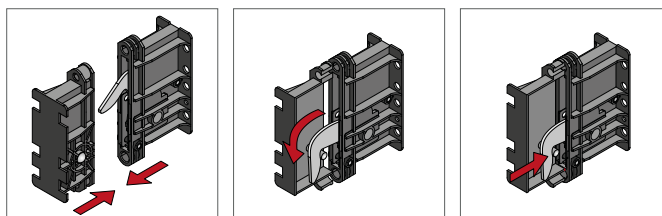
Sprawdzona zasada do wykorzystania w wielu obszarach



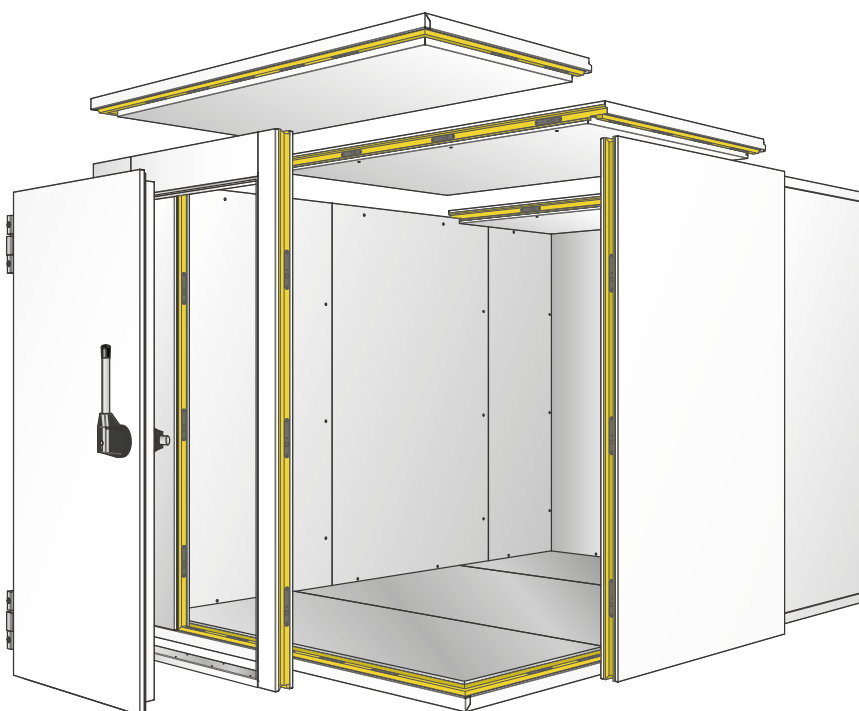
Elementy izolacyjne

Całkowicie wypełnione pianką poliuretanową elementy warstwowe o grubości izolacji do 200 mm.

Zatopione kształtowo zamki na rygle haczykowe łączą elementy ściśle ze sobą.



Ta prosta, ale bardzo elastyczna i wszechstronnie sprawdzona zasada umożliwia konstrukcję i produkcję komór o niemal dowolnym rozmiarze i kształcie do szerokiego spektrum zastosowań.





Pomieszczenia chłodnicze i mroźnicze

Na wszystko, co musi pozostać schłodzone lub zamrożone: produkty żywnościowe, napoje, a nawet leki lub rezerwy krwi.

Drzwi do pomieszczeń chłodniczych i mroźni

Drzwi izolacyjne do pomieszczeń chłodniczych i mroźni w różnych rozmiarach i o różnych grubościach izolacji.



Klimatyzowane komory testowe

Gazoszczelnie spawane komory do testów produktów w różnych warunkach otoczenia.

Clean room

Pomieszczenia sterylne zgodnie z normą DIN 14644-1 do zastosowań w przemyśle farmaceutycznym lub elektronicznym.



Obudowy maszyn

Obudowy do linii produkcyjnych z wymogiem utrzymania stałej temperatury w przemyśle spożywczym.

Pomieszczenia chłodnicze i mroźnicze

Od pojedynczej sztuki do produkcji seryjnej

- całkowicie wypełnione pianką poliuretanową elementy warstwowe
- wolne od mostków termicznych połączenia na pióro i wpust
- konstrukcja modułowa do standardowych rozmiarów produkcji seryjnej oraz dowolnych rozmiarów i kształtów specjalnych w ramach produkcji indywidualnej
- do zakresu temperatury od -30°C do $+25^{\circ}\text{C}$
- grubości izolacji 80, 100, 120 i 160 mm
- powierzchnie ze stali szlachetnej lub powlekanej tworzywem sztucznym blachy stalowej



Drzwi do pomieszczeń chłodniczych i mroźni

Gotowe do montażu elementy drzwiowe, bezproblemowy montaż

- całkowicie wypełnione pianką poliuretanową skrzydła drzwiowe
- w wersji jako drzwi obrotowe i przesuwne
- do zakresu temperatury od -30°C do $+25^{\circ}\text{C}$
- grubości izolacji 60, 80 i 120 mm
- ramy do rozmaitych sytuacji montażowych
- powierzchnie ze stali szlachetnej lub powlekanej tworzywem sztucznym blachy stalowej
- rozmiary standardowe i specjalne

Ponadto:

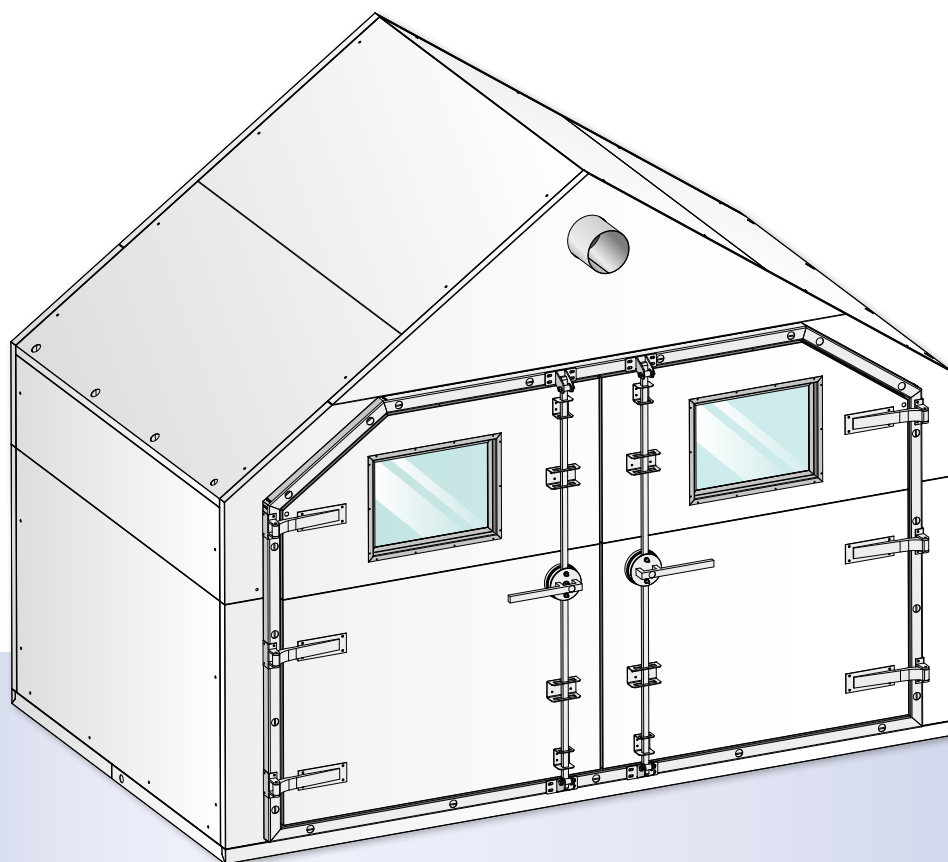
- luki i klapy
- drzwi do pomieszczeń roboczych
- drzwi wahadłowe
- kurtyny paskowe
- drzwi oszklone



Klimatyzowane komory testowe

Do testów produktów w różnych warunkach otoczenia

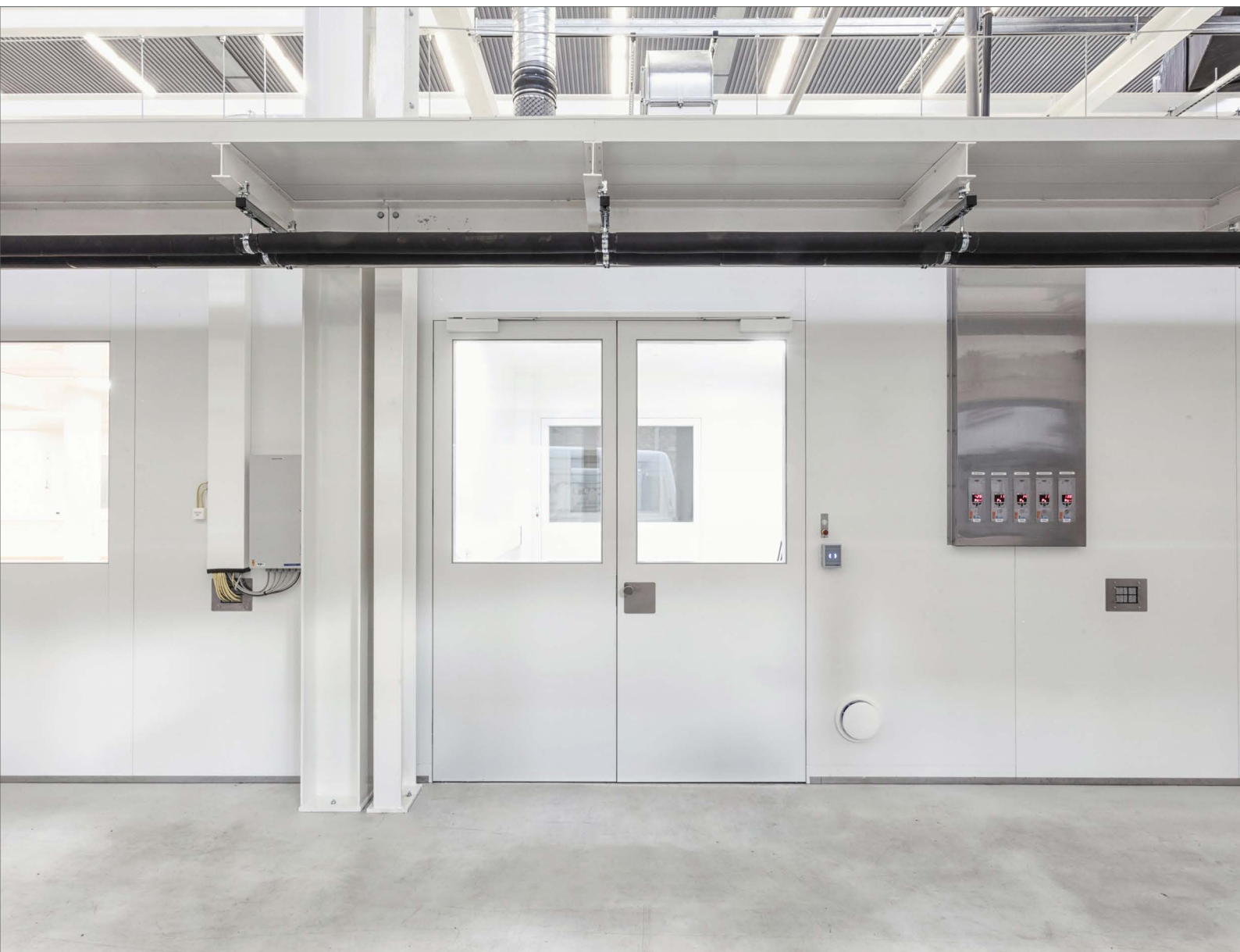
- całkowicie wypełnione pianką poliuretanową elementy warstwowe
- od temperatury + 80°C z dodatkową warstwą z ognioodpornej wełny mineralnej
- pozbawione mostków termicznych i standardowo spawane połączenia na pióro i wpust
- indywidualna produkcja w niemal dowolnym rozmiarze i kształcie
- do zakresu temperatury od - 110°C do + 130°C oraz maks. wilgotności powietrza 98%
- grubości izolacji: 80, 120, 160 i 200 mm
- powierzchnie wewnątrz: stal szlachetna
na zewnątrz: stal szlachetna lub blacha stalowa z powłoką z tworzywa sztucznego
- otwory indywidualne i na przyrządy pomiarowe
- wpuszczane i zlicowane z powierzchnią kanały kablowe
- gazoszczelnie wbudowane drzwi, bramy, luki i wzierniki
- ukośne podłogi z wspawanymi rynnami odpływowymi



Clean room

kompletne rozwiązania indywidualne z jednego źródła

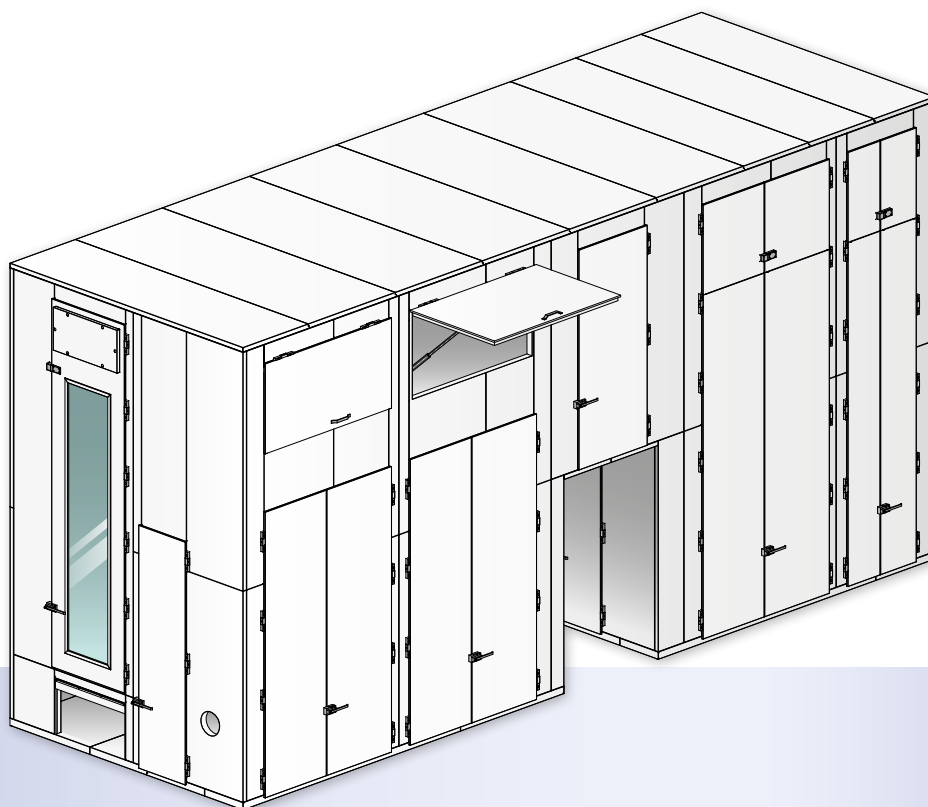
- całkowicie wypełnione pianką poliuretanową elementy warstwowe
- szczelne połączenia na pióro i wpust
- indywidualna produkcja pomieszczeń sterylnych w dowolnym rozmiarze i kształcie
- grubości izolacji 80 i 100 mm
- powierzchnie z cynkowanej, powlekanej tworzywem sztucznym blachy stalowej
- klasy pomieszczeń sterylnych wg normy DIN 14644-1
- wszystko z jednego źródła: od planowania po montaż końcowy na miejscu
- z kompletnym systemem klimatyzacji i wentylacji oraz instalacją elektryczną
- wpuszczone i zlicowane ze ścianą/sufitem kanały kablowe i wentylacyjne
- wbudowane w sposób zlicowany drzwi, luki i wzierniki
- służy dla materiału i osób



Obudowy maszyn

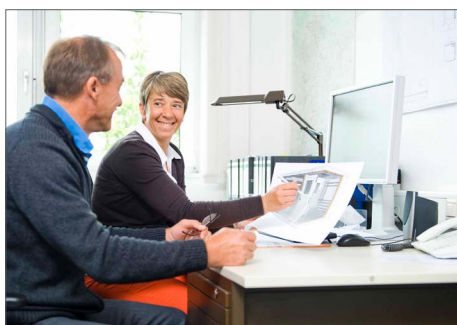
Do linii produkcyjnych z wymogiem utrzymania stałej temperatury w przemyśle spożywczym

- całkowicie wypełnione pianką poliuretanową elementy warstwowe
- pozbawione mostków termicznych i łatwe w czyszczeniu połączenia na pióro i wpust
- indywidualna produkcja w niemal dowolnym rozmiarze i kształcie
- do zakresu temperatury od -40°C do $+60^{\circ}\text{C}$
- grubości izolacji: 80, 120 i 160 mm
- powierzchnie: stal szlachetna lub powlekana tworzywem sztucznym blacha stalowa
- opcjonalna powierzchnia izolująca akustycznie
- wziernik z Makrolonu



Twoje korzyści – nasze doświadczenie

Skorzystaj z ponad trzydziestu lat doświadczenia w dziedzinie technik izolacji

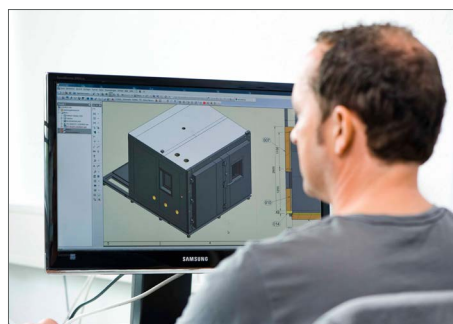


Doradztwo

Wiemy, że to, czy produkt końcowy będzie udany, rozstrzyga się już na wczesnym etapie projektu. Dlatego nasi pracownicy w dziale dystrybucji i konstrukcji przedkładają swoją rolę doradczą nad sprzedaż. Nasz zespół jest z Tobą od początku do końca i we wszystkich aspektach czerpiemy z wieloletnich doświadczeń.

Konstrukcja

Najnowocześniejsze oprogramowanie, zautomatyzowane procesy i zoptymalizowana realizacja projektów to nasza maksyma. Warto przy tym nadmienić, że nasz dział konstrukcji aktywnie współdziała na płaszczyźnie koncepcyjnej, a także potrafi szybko i elastycznie reagować na zmiany po stronie klienta. Pracownicy ściśle współpracują z naszymi doradcami klienta i działem sterowania produkcją.



Produkcja

Oparte na technologii CAD stanowiska robocze i maszyny wyposażone w sterowanie CNC pozwolą stworzyć indywidualny produkt w najkrótszym możliwym czasie z dużą precyzją i najwyższą jakością. W dziale zakupów opieramy się na rozbudowanej siatce wieloletnich partnerów. To wszystko gwarantuje jakość, która wyróżnia produkty Teledoor.

Montaż i serwis

Wspieramy naszych partnerów również w okresie po zakończeniu produkcji i zapewniamy dostęp do szczegółowej dokumentacji. Czy mamy zrealizowali montaż? Nie ma problemu – dysponujemy własnym, doskonale przeszkolonym personelem i z chęcią przedstawimy stosowną ofertę. Na życzenie podejmiemy się również konserwacji systemów, a w razie potrzeby dostarczymy części zamienne.



Projekty referencyjne

Stacja antarktyczna Neumayer III

Z firmy Teledoor pochodzi izolacja zewnętrzna antarktycznej stacji badawczej Neumayer III. Stacja ma niecałe 70 metrów długości, prawie 27 metrów szerokości i całkowitą wysokość ok. 22 metrów. Część klimatyzowana zajmuje powierzchnię ponad 1850 m² na trzech kondygnacjach. Wszystkie elementy izolacyjne zostały wstępnie wykonane w naszym zakładzie produkcyjnym z zachowaniem doskonałej precyzji wymiarowej, a następnie przetransportowane statkiem na Antarktydę i tam zamontowane. Ta zewnętrzna powłoka jest odporna na temperatury sięgające nawet – 48°C i prędkości wiatru do maks. 133 km/h.



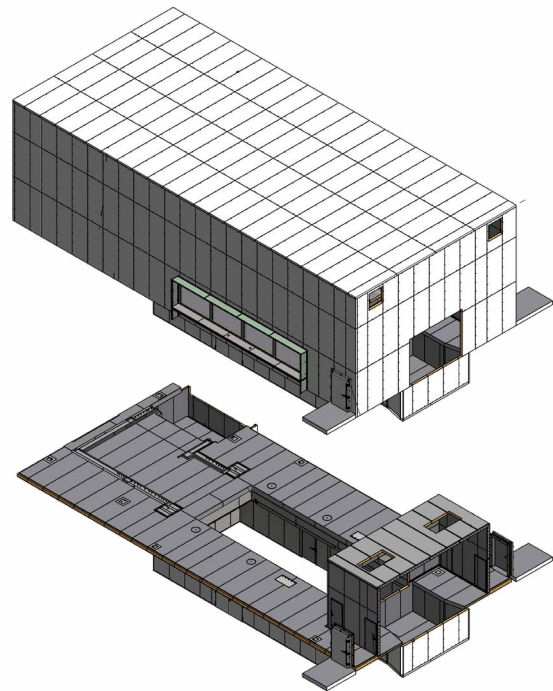
Clean room w DESY

W ośrodku badawczym »DESY« (Deutsches Elektronen-Synchrotron) w Hamburgu od 2018 roku stoi instalacja clean room klasy 7 o długości całkowitej ponad 60 metrów i szerokości 12 metrów. W dwóch różnych halach montażowych na łącznej powierzchni 734 m², w najbardziej sterylnych warunkach otoczenia, powstają elektroniczne instrumenty pomiarowe do eksperymentów wykorzystywanych w badaniu cząstek.



Tunel klimatyczno-aerodynamiczny dla Great Wall Motors

Tunel klimatyczno-aerodynamiczny firmy Great Wall Motors znajduje się w mieście Baoding, w chińskiej prowincji Hebei. Tunel ma ponad 30 metrów długości, ok. 18 metrów szerokości i ponad 10 metrów wysokości. Firma Teledoor dostarczyła osłonę izolacyjną tunelu klimatyczno-aerodynamicznego, która jest przystosowana do zakresu temperatury od -48°C do $+60^{\circ}\text{C}$ i prędkości wiatru do 250 km/h.



Kronika

1986 Założenie przedsiębiorstwa i początek produkcji drzwi izolacyjnych do pomieszczeń chłodniczych i mroźni w wynajmowanych pomieszczeniach starej fabryki mebli w Melle. Trzech pracowników, jedno pomieszczenie biurowe, 1600 m² powierzchni produkcyjnej i kilka używanych maszyn.

1987 Dołączenie kompletnych komór chłodniczych i izolacji specjalnych do portfolio produktów. Powiększenie powierzchni produkcyjnej i magazynowej o 1200 m².

1992 Zakup nożyc gilotynowych i prasy krawędziowej. 60 pracowników i pierwsza uczennica kształcąca się na specjalistkę ds. administracji biurowej.



Dział produkcji ok. 1986 r.

1993 Otwarcie biura sprzedaży w Moskwie.

1994 Wprowadzenie się do nowego budynku firmy z powierzchnią hal 3600 m² oraz pomieszczeniami biurowymi i socjalnymi o powierzchni 700 m² na działce o powierzchni 15 000 m² w Melle-Wellingholzhausen.

Zakup używanej maszyny do tłoczenia i wykrawania »Trumatic 235«.

1997 Pierwszy uczeń w zawodzie mechanika precyzyjnego.



Stacja antarktyczna Neumayer III

1999 Zakup programowalnej maszyny do tłoczenia i wykrawania z podłączeniem do systemu CAD.

2001 Zakup prasy spieniającej o wymiarach 6,4 x 2,4 m wraz z maszyną spieniającą.

2002 Otwarcie biura sprzedaży w Szanghaju.

2003 Modernizacja pierwszego stanowiska roboczego w dziale konstrukcji z 2D-CAD na 3D-CAD.

2006 Przyjście Veita Bowenkampa w charakterze wspólnika na stanowisko prezesa firmy.

Powiększenie terenu firmy o 10 000 m².



Teren zakładu w Chinach

1985

1990

1995

2000

2007 Powiększenie powierzchni produkcyjnej o 1800 m² do łącznej powierzchni 5400 m².

Dostawa i montaż kompletnej powłoki zewnętrznej nowej niemieckiej stacji badawczej Neumayer III na Antarktydzie.

2008 Zakup prasy spieniającej o wymiarach 1,2 x 7 m wraz z maszyną spieniającą.

2009 Zakup automatycznego centrum gięcia »Salvagnini P4«.



Obróbka blach Salvagnini

2010 Rozbudowa centrum gięcia z jedną sztancą »Salvagnini S4« do automatycznej, zintegrowanej z CAD linii do produkcji blach.

2011 Jubileusz 25-lecia istnienia firmy zatrudniającej łącznie 105 pracowników, w tym 10 uczniów zawodu.

2012 Ponowne powiększenie hali produkcyjnej.

2013 Zakup lasera 2D »Trumatic« z laserem rurowym.

2013/14 Budowa parku zbiorników oraz kolejnych pomieszczeń biurowych i socjalnych.



Najnowsza prasa spieniająca

2016 Powiększenie powierzchni produkcyjnej do łącznie ok. 12 000 m². Uruchomienie nowej prasy spieniającej.

2017 Założenie spółki zależnej w Chinach z własną produkcją na powierzchni ok. 600 m².

2019/20 Utworzenie i uruchomienie całkowicie zautomatyzowanego magazynu powierzchniowego o powierzchni ok. 300 m² na standardowe elementy izolacyjne.

Powiększenie traktu administracyjnego o dodatkowe piętro o powierzchni ok. 300 m².



Teren zakładu w 2018 r.

2005

2010

2015

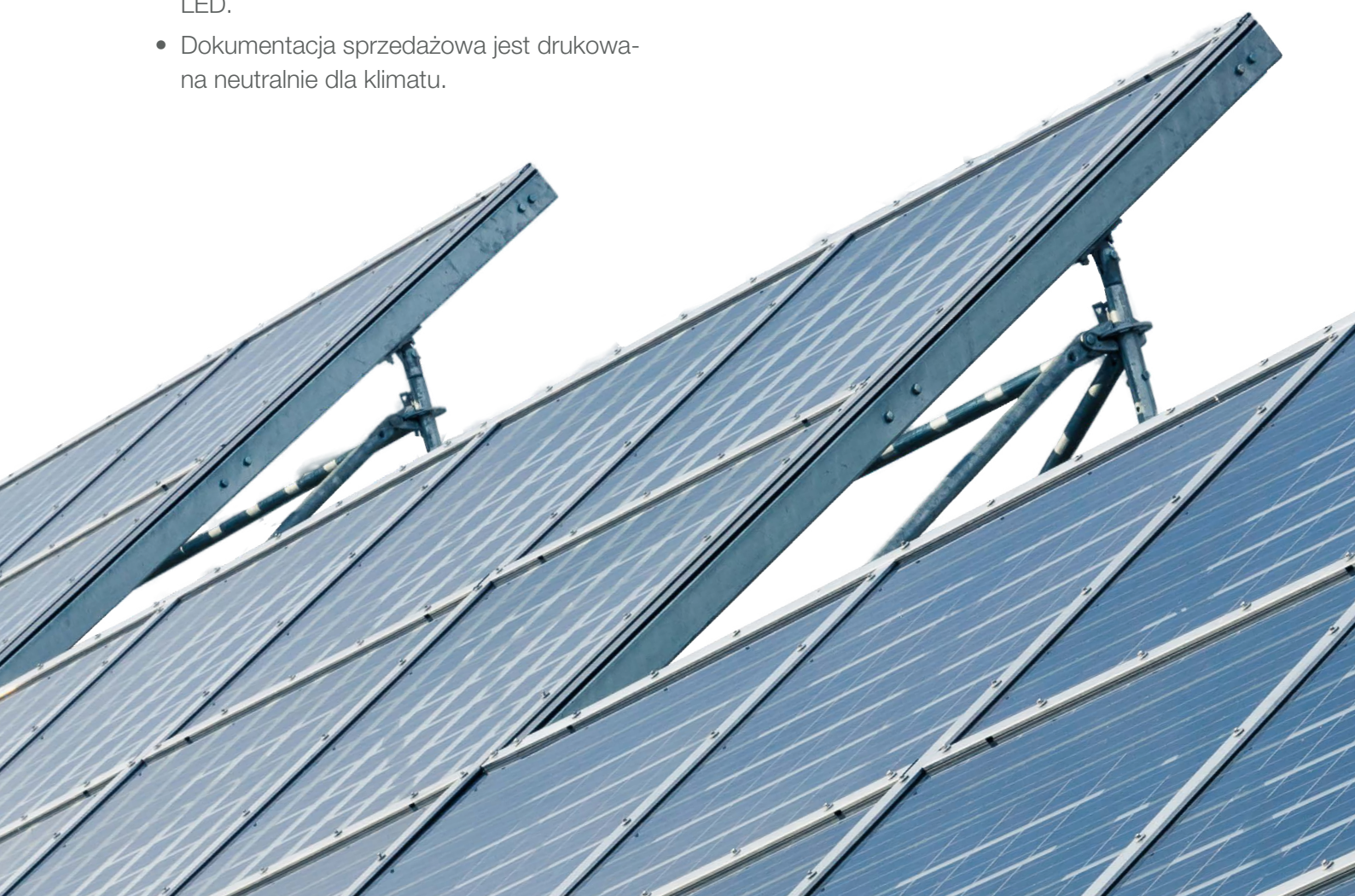
2020

Już dziś myślimy o przyszłości

Mamy prosty powód, aby poddać krytycznej ocenie nasze podejście do środowiska: nasze przekonanie!

Jako globalny gracz wiemy, że zrównoważony rozwój nie kończy się na progu własnego domu, lecz dokładnie tam bierze swój początek.

- Zapotrzebowanie na prąd pokrywamy wyłącznie z odnawialnych źródeł energii.
- Dzięki instalacji fotowoltaicznej sami wytwarzamy część naszej energii.
- Wykorzystujemy ciepło pochodzące z naszych urządzeń produkcyjnych.
- Do oświetlenia hal i instalacji zewnętrznych stosujemy oszczędną i trwałą technologię LED.
- Dokumentacja sprzedażowa jest drukowana neutralnie dla klimatu.





Konstrukcje stalowe

Pomieszczenia chłodnicze i mroźnicze

Drzwi do pomieszczeń chłodniczych i mroźni

Klimatyzowane komory testowe

Clean room

Obudowy maszyn