

## Uitgekiende ideeën

Koel- en vriescellen  
Deuren voor koel- en vriesruimten  
Klimaat- en testcellen  
Cleanroomtechniek  
Machinebekleding





## Inhoud

Het bedrijf	2
Productoverzicht	4
Koel- en vriescellen	6
Deuren voor koel- en vriesruimten	7
Klimaat- en testcellen	8
Cleanroomtechniek	9
Machinebekleding	10
Services	11
Referentieprojecten	12
Geschiedenis	14
Duurzaamheid	16

## Voor elke klant de juiste oplossing ...

... met uitstekende kwaliteit en uitgebreide service, dat was vanaf het begin onze belangrijkste leidraad. Om te voldoen aan de steeds veranderende eisen van onze klanten, moeten onze producten individueel en veelzijdig zijn.

Dit is uiteraard alleen mogelijk met het juiste team. De kwaliteit van ons werk is grotendeels te danken aan de goede kwalificaties van onze werknemers en aan hun scholing en opleiding.

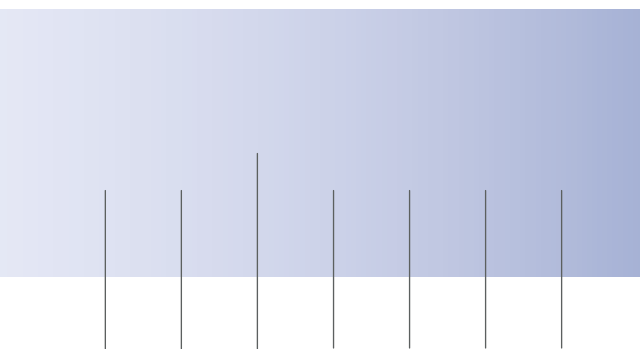
Wij zijn internationaal actief, maar hebben ook een bijzondere band met de regio en zijn inwoners. Daarom werken wij zoveel mogelijk met lokale leveranciers en dienstverleners.

Met deze principes hebben wij stormachtige tijden doorstaan en zien wij nu de toekomst met vertrouwen tegemoet.

Vandaag kan Teledoor terugblikken op meer dan dertig jaar succes. Het bedrijf houdt vast aan traditionele kernwaarden en is tegelijkertijd vooruitstrevend op het gebied van technologie, producten en services.

Om aan uw eisen en verwachtingen te voldoen, ontwikkelt een hooggekwalificeerd team van ervaren ingenieurs en technici zowel betrouwbare series als buitengewone, kwaliteitsvolle oplossingen op maat.

Zorgvuldig geplande investeringen en strategische vooruitziendheid hebben het bedrijf op een duurzame groei koers gebracht en tot wereldwijde activiteiten geleid met vestigingen in Moskou en Shanghai.



1985

... al meer dan 30 jaar



Wat in 1986 begon in het pand van een oude meubelfabriek ...



... is uitgegroeid tot een bedrijf met meer dan 200 werknemers, een productieoppervlak van ongeveer 12.000 m<sup>2</sup> en vertegenwoordigingen in Rusland en China.

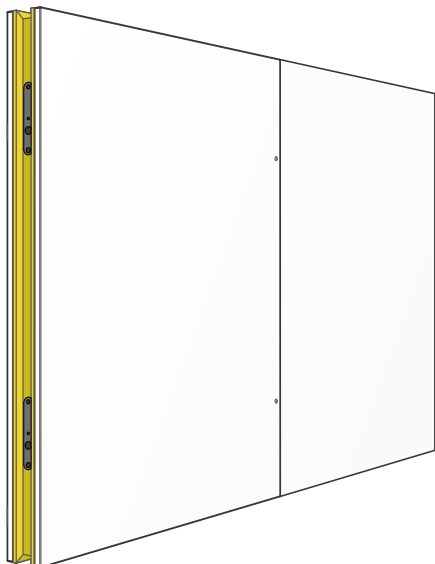
2005

2010

2015

2020

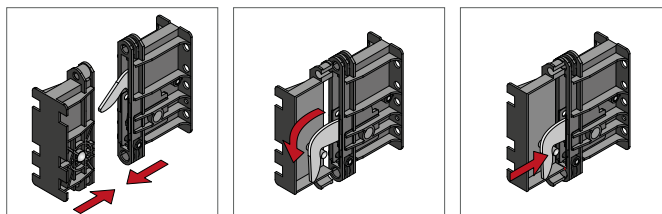
# Een beproefd principe voor vele toepassingen



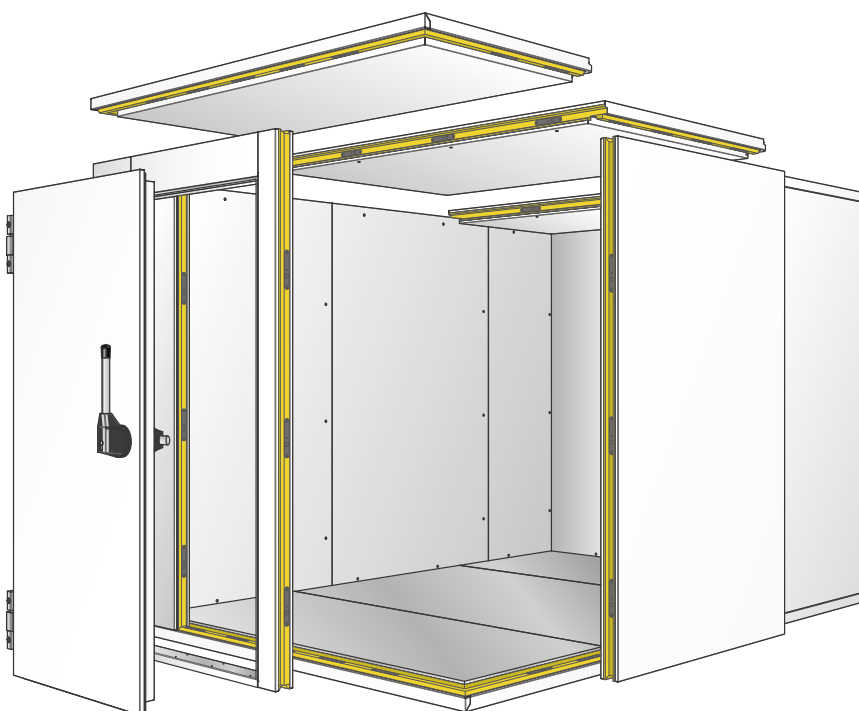
## Isolatie-elementen

Volledig met hard polyurethaanschuim gevulde sandwich-elementen met een isolatiedikte tot 200 mm.

Rondom ingeschuimde grendels zorgen voor een stevige verbinding van de elementen.



Met dit eenvoudige, maar uiterst flexibele en meermaals beproefde principe kunnen cellen in bijna elke grootte en iedere vorm en voor uiteenlopende toepassingen ontworpen en vervaardigd worden.





### Koel- en vriescellen

Voor alles wat gekoeld of ingevroren moet blijven: voeding, drank en zelfs medicijnen of bloed.

### Deuren voor koel- en vriesruimten

Geïsoleerde deuren voor koel- en vriesruimten met verschillende afmetingen en isolatiedikten.



### Klimaat- en testcellen

Gasdicht gelaste cellen voor het testen van producten onder verschillende omgevingsomstandigheden.

### Cleanroomtechniek

Cleanrooms conform EN ISO 14644-1 voor toepassingen in de farmaceutische of elektronica-industrie.



### Machinebekleding

Bekleding voor geconditioneerde productielijnen in de voedingsindustrie.

# Koel- en vriescellen

Van maatwerk tot serieproductie

- Volledig met hard polyurethaanschuim gevulde sandwichelementen
- Tand-en-groefverbindingen zonder koudebruggen
- Modulaire constructie voor standaard afmetingen en maatwerk in speciale grootten en vormen naar wens
- Voor temperaturen van  $-30\text{ °C}$  tot  $+25\text{ °C}$
- Isolatiedikten 80, 100, 120 en 160 mm
- Oppervlakken van roestvrij staal of plaatstaal met kunststof coating





## Deuren voor koel- en vriesruimten

Kant-en-klare deurelementen, eenvoudige montage

- Volledig met hard polyurethaanschuim gevulde deurbladen
- Uitvoering als draai- of schuifdeur
- Voor temperaturen van  $-30\text{ }^{\circ}\text{C}$  tot  $+25\text{ }^{\circ}\text{C}$
- Isolatiedikten 60, 80 en 120 mm
- Frames voor uiteenlopende inbouwsituaties
- Oppervlakken van roestvrij staal of plaatstaal met kunststof coating
- Standaard en speciale maten

Ook verkrijgbaar:

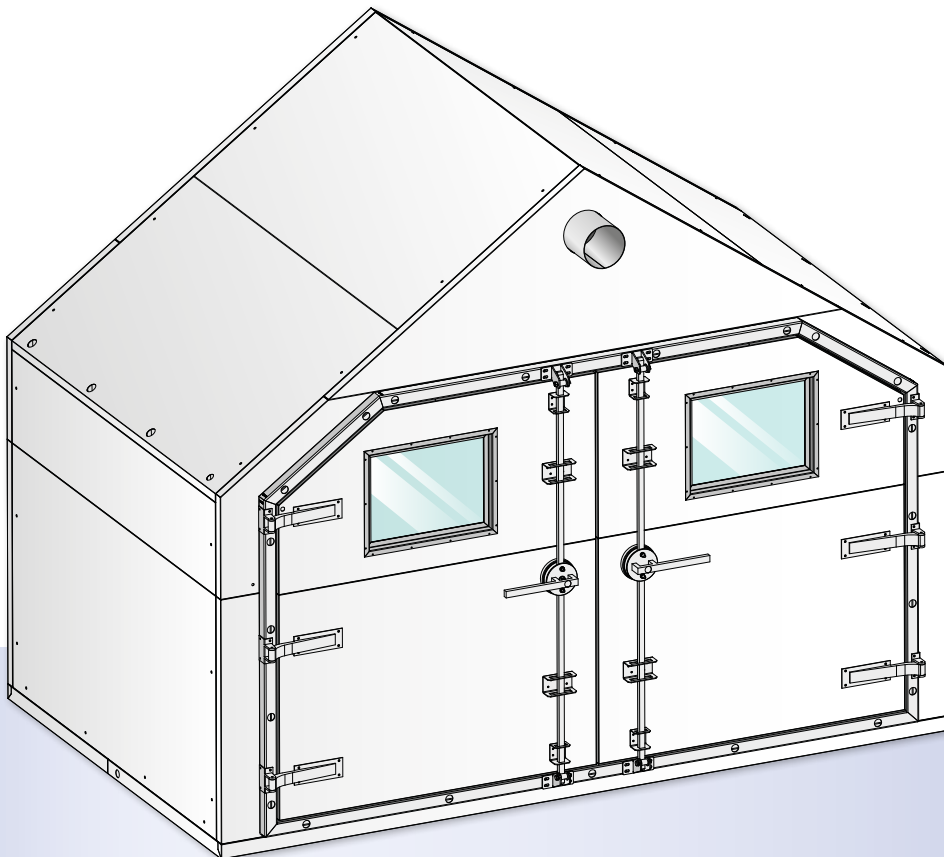
- Luiken en kleppen
- Deuren voor bedrijfsruimten
- Pendeldeuren
- Strokengordijnen
- Glazen deuren



# Klimaat- en testcellen

Voor het testen van producten onder verschillende omgevingsomstandigheden

- Volledig met hard polyurethaanschuim gevulde sandwichelementen
- Vanaf +80 °C met een extra laag brandwerende minerale wol
- Standaard gelaste tand-en-groefverbindingen zonder koudebruggen
- Productie op maat in nagenoeg elke grootte en vorm naar wens
- Voor temperaturen van – 110 °C tot + 130 °C en tot 98% luchtvochtigheid
- Isolatiedikten 80, 120, 160 en 200 mm
- Oppervlakken binnen: roestvrij staal,  
buiten: roestvrij staal of plaatstaal met kunststof coating
- Individuele openingen en gaten voor meettechniek
- Ingeschuimde kabelkanalen
- Gasdicht ingebouwde deuren, poorten, luiken en kijkvensters
- Schuine bodems met gelaste afvoeren



## Cleanroomtechniek

Complete oplossingen op maat uit één hand

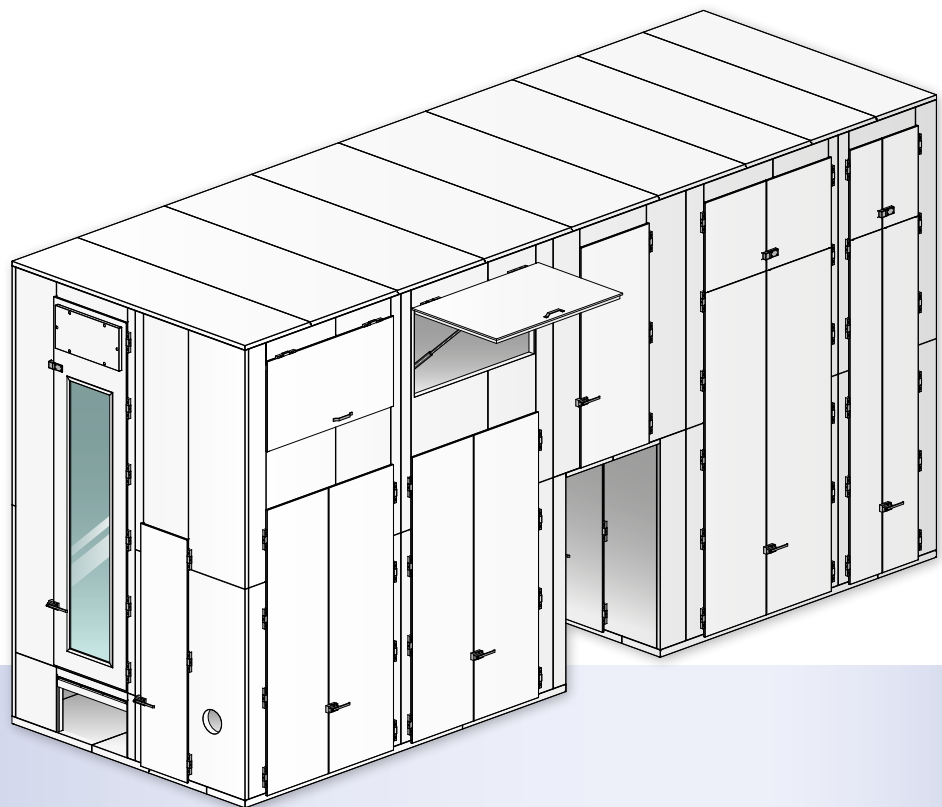
- Volledig met hard polyurethaanschuim gevulde sandwichelementen
- Goed afsluitende tand-en-groefverbindingen
- Op maat gemaakte cleanrooms in elke grootte en vorm naar wens
- Isolatiedikten 80 en 100 mm
- Oppervlakken van gegalvaniseerd plaatstaal met kunststof coating
- Cleanroomklassen volgens EN ISO 14644-1
- Alles uit één hand: van planning tot en met eindmontage ter plaatse
- Met complete klimaat- en ventilatietechniek en elektrische installatie
- Vlak in de wand- en plafondelementen ingeschuimde kabel- en ventilatiekanalen
- Vlak ingebouwde deuren, luiken en kijkvensters
- Sluizen voor materiaal en personen



# Machinebekleding

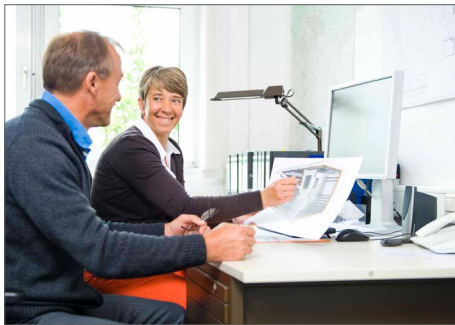
Voor geconditioneerde productielijnen in de voedingsindustrie

- Volledig met hard polyurethaanschuim gevulde sandwichelementen
- Gemakkelijk te reinigen tand-en-groefverbindingen zonder koudebruggen
- Productie op maat in nagenoeg elke grootte en vorm naar wens
- Voor temperaturen van  $-40\text{ °C}$  tot  $+60\text{ °C}$
- Isolatie-dikten 80, 120 en 160 mm
- Oppervlakken: roestvrij staal of plaatstaal met kunststof coating
- Optioneel geluidsisolerend oppervlak
- Kijkvenster van Makrolon



## Onze ervaring is uw voordeel

Profiteer van meer dan dertig jaar ervaring in isolatietechniek

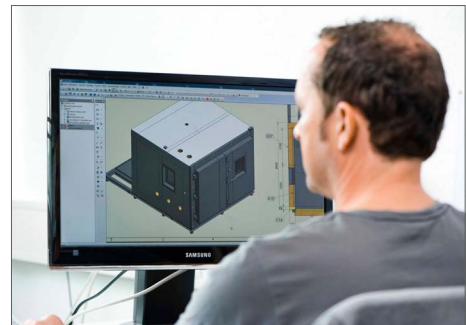


### Advies

Wij weten dat de basis voor een goed eindproduct al bij de start van een project wordt gecreëerd. Daarom beschouwen onze sales- en ontwerpmedewerkers zichzelf in de eerste plaats niet als verkopers, maar als adviseurs. Ons team begeleidt u van begin tot eind en kan daarbij steunen op jarenlange ervaring op alle gebieden.

### Ontwerp

Geavanceerde software, geautomatiseerde processen en geoptimaliseerde projectimplementatie zijn onze pijlers. Daarbij is het belangrijk dat onze ontwerpfdeling ook meedenkt en snel en flexibel op wijzigingen van de klant kan reageren. De medewerkers werken nauw samen met onze klantenadviseurs en de productiecontrole.



### Productie

Met CAD-ondersteunde werkstations en CNC-gestuurde machines kan uw product in de kortst mogelijke tijd op maat worden gemaakt – altijd met grote nauwkeurigheid en maximale kwaliteit. Bij de inkoop kunnen wij vertrouwen op een groot netwerk van vaste partners. Dit alles garandeert de kwaliteit die de producten van Teledoor onderscheidt.

### Montage en service

Wij ondersteunen onze klanten ook na de productie en zorgen voor gedetailleerde documentatie. Wilt u de montage door ons laten uitvoeren? Geen probleem, wij beschikken daarvoor over eigen, optimaal opgeleid personeel en maken hiervoor graag een offerte voor u. Op verzoek kunnen wij ook voor het onderhoud van de systemen zorgen en indien nodig reserveonderdelen leveren.



# Referentieprojecten

## Station Neumayer III op Antarctica

Teledoor leverde de buitenisolatie voor het onderzoeksstation Neumayer III op Antarctica. Het station is bijna 70 meter lang en 27 meter breed en heeft een totale hoogte van ongeveer 22 meter. Het geklimatiseerde gedeelte heeft een oppervlakte van 1.850 m<sup>2</sup> verdeeld over drie verdiepingen. Alle isolatie-elementen werden eerst in onze fabriek tot op de centimeter op maat geproduceerd en dan per schip naar Antarctica vervoerd en daar gemonteerd. Deze buitenschil is bestand tegen temperaturen tot - 48 °C en windsnelheden tot 133 km/h.



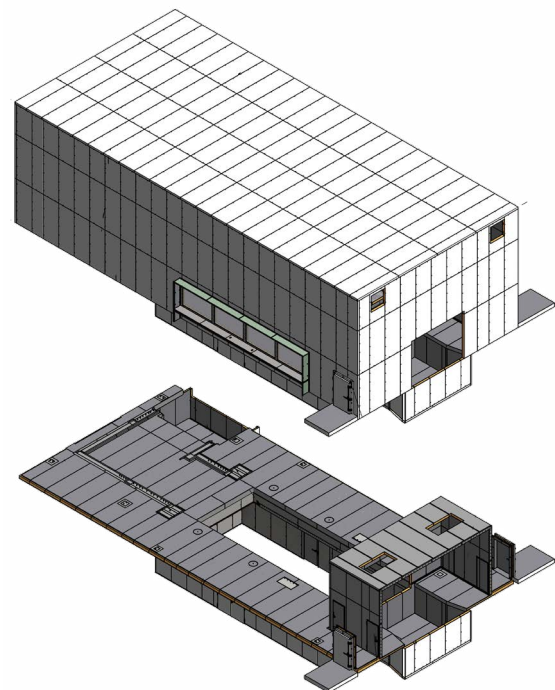
## Cleanroom bij DESY

In het onderzoekscentrum DESY (Deutsches Elektronen-Synchrotron) in Hamburg is sinds 2018 deze cleanroom van klasse 7 met een totale lengte van meer dan 60 meter en een breedte van 12 meter in gebruik. In twee verschillende assemblagehallen met een totale oppervlakte van 734 m<sup>2</sup> worden in de zuiverste omstandigheden elektronische meetinstrumenten voor experimenten in het deeltjesonderzoek vervaardigd.



## Geklimatiseerde windtunnel voor Great Wall Motors

Deze geklimatiseerde windtunnel van Great Wall Motors bevindt zich in Baoding in de Chinese provincie Hebei. Hij is meer dan 30 meter lang, ongeveer 18 meter breed en meer dan 10 meter hoog. Teledoor leverde de isolerende bekleding voor de tunnel, die ontworpen is voor temperaturen van  $-48^{\circ}\text{C}$  tot  $+60^{\circ}\text{C}$  en windsnelheden tot 250 km/h.



# Geschiedenis

**1986** Oprichting van het bedrijf en start van de productie van geïsoleerde deuren voor koel- en vriesruimten in een gehuurd gedeelte van een oude meubelfabriek in Melle. Drie werknemers, één kantoorruimte, 1.600 m<sup>2</sup> productieoppervlak en enkele tweedehands machines.

**1987** Uitbreiding van het productassortiment met complete koelcellen en speciale isolatie. Uitbreiding van het productie- en magazijnoppervlak met 1.200 m<sup>2</sup>.

**1992** Aanschaf van een guillotine-schaar en een afkantpers. 60 werknemers en de eerste stagiair-kantoorbediende.



Productie in 1986

**1993** Opening van het verkoopkantoor in Moskou.

**1994** Verhuizing naar een nieuw bedrijfsgebouw met een hal van 3.600 m<sup>2</sup> en 700 m<sup>2</sup> kantoor- en pauzeruimten op een terrein van 15.000 m<sup>2</sup> in Melle-Wellingholshausen.

Aankoop van een tweedehands ponsnibbelmachine 'Trumatic 235'.

**1997** De eerste stagiair-fijnmechanicus.



Station Neumayer III op Antarctica

**1999** Aanschaf van een programmeerbare ponsnibbelmachine met aansluiting op het CAD-systeem.

**2001** Aanschaf van een schuimpers van 6,4 x 2,4 m, incl. schuimmachine.

**2002** Opening van het verkoopkantoor in Shanghai.

**2003** Omschakeling van de eerste werkplek op de ontwerpafdeling van 2D-CAD naar 3D-CAD.

**2006** Toetreding van Veit Bowenkamp tot het bedrijf als vennoot en bedrijfsleider.

Uitbreiding van het bedrijfsterrein met 10.000 m<sup>2</sup>.



Fabrieksterrein in China

1985

1990

1995

2000



**2007** Uitbreiding van het productieoppervlak met 1.800 m<sup>2</sup> tot een totaal van 5.400 m<sup>2</sup>.

Levering en montage van de complete buitenschil van het nieuwe Duitse onderzoeksstation Neumayer III op Antarctica.

**2008** Aanschaf van een schuimpers van 1,2 x 7 m, incl. schuim-machine.

**2009** Aanschaf van de automatische buigmachine 'Salvagnini P4'.



Salvagnini-plaatbewerking

**2010** Uitbreiding van de buigmachine met de pons 'Salvagnini S4' tot een automatische plaatproductielijn met CAD-aansluiting.

**2011** 25-jarig bedrijfsjubileum met in totaal 105 werknemers, waarvan 10 stagiairs.

**2012** Nieuwe uitbreiding van de productiehal.

**2013** Aanschaf van de 'Trumatic'-2D-laser met buislaser.

**2013 – 14** Bouw van een tankpark en extra kantoor- en pauzeruimten.



Nieuwste schuimpers

**2016** Uitbreiding van het productieoppervlak tot een totaal van ca. 12.000 m<sup>2</sup>. Ingebruikname van een nieuwe schuimpers.

**2017** Oprichting van een dochterbedrijf in China met een eigen productiefaciliteit van ongeveer 600 m<sup>2</sup>.

**2019 – 20** Bouw en ingebruikname van een volledig geautomatiseerd magazijn van ca. 300 m<sup>2</sup> voor standaard isolatie-elementen.

Uitbreiding van de administratieve vleugel met een extra verdieping van ongeveer 300 m<sup>2</sup>.



Fabrieksterrein 2018

2005

2010

2015

2020

# Vandaag denken aan morgen

Wij hebben een eenvoudige reden om na te denken over onze omgang met het milieu: onze overtuigingen!

Als wereldwijde speler weten wij dat duurzaamheid niet stopt bij onze voordeur, maar daar zeker wel begint.

- Voor onze stroomvoorziening gebruiken wij uitsluitend hernieuwbare energie.
- Een deel daarvan produceren wij zelf met een fotovoltaïsche installatie.
- Wij gebruiken de afvalwarmte van onze productie-installaties.
- Zuinige en duurzame ledtechnologie zorgt voor de verlichting van de hallen en terreinen.
- Verkoopdocumenten worden klimaatneutraal afgedrukt.





Koel- en vriescellen  
Deuren voor koel- en vriesruimten  
Klimaat- en testcellen  
Cleanroomtechniek  
Machinebekleding